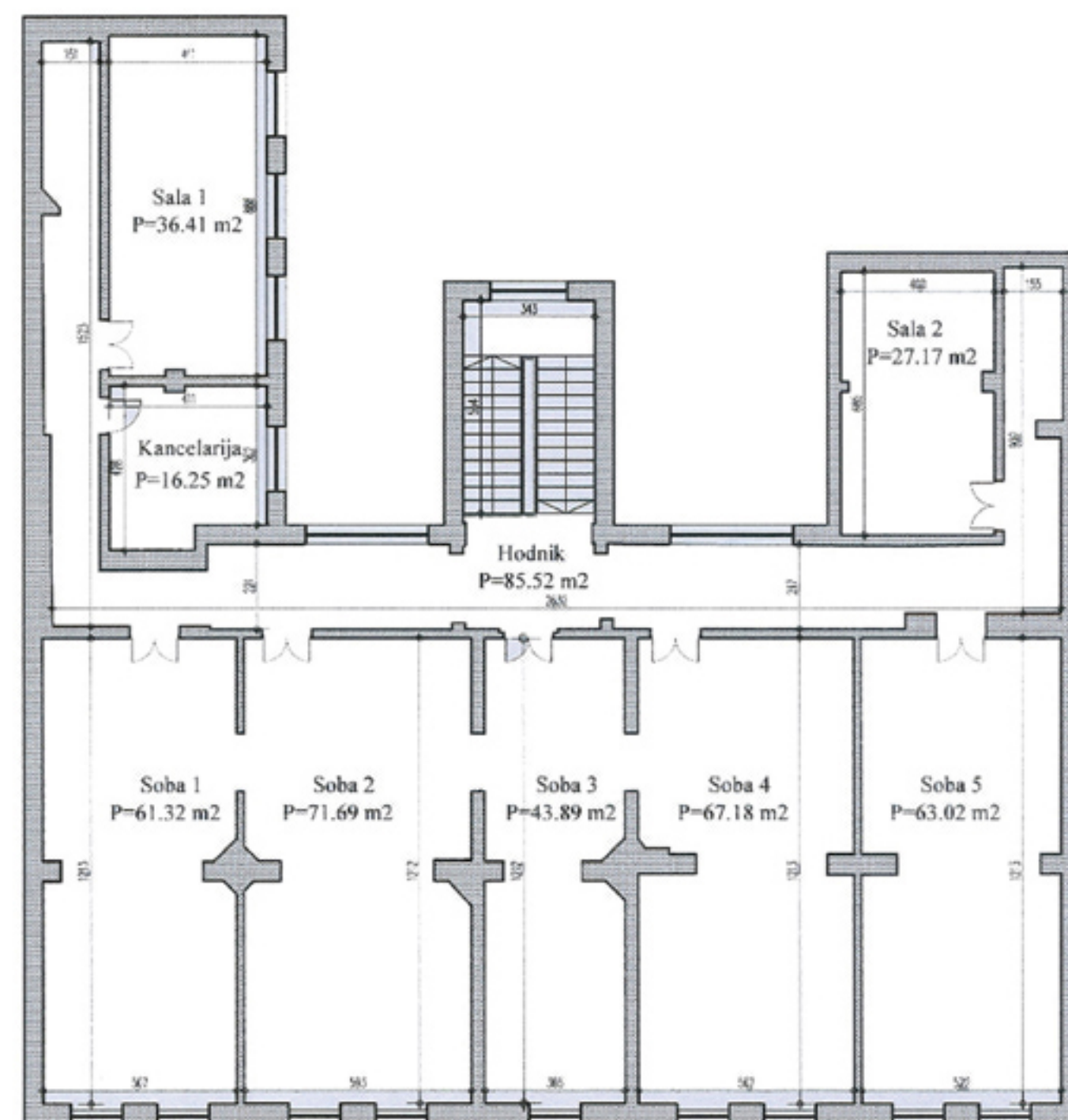


Kuća legata Galerijski prostor



Građanska kuća u ulici Kneza Mihaila 46

Kuća legata nalazi se u ulici Kneza Mihaila 46. Zgradu je na svom placu podigao čuveni beogradski trgovac Veljko Savić 1869. godine. Bila je to jedna od prvih modernih gradskih kuća na sprat u Beogradu izgrađena u novoprojektovanoj ulici po regulacionom planu Emilijana Josimovića iz 1867. godine. Građena istovremeno sa zgradama br. 48 i 50 zajedno čine retko sačuvan blok zgrada karakterističan za arhitekturu i urbanizam prestonice sedamdesetih godina 19. veka.

Građanska kuća u ulici Kneza Mihaila 46 je proglašena za spomenik kulture 1966. godine od strane Zavoda za zaštitu spomenika kulture grada Beograda.



Istorija...

Tehnička opremljenost galerije

dva projektora
SONY VPL / CX100
EPSON EMP / 7900
projekciono platno sa stalkom
DVD LG / 2 kom
reflektori za šine 7+2 u prve dve sobe

dodatni elementi rasvete:
neonsko osvetljenje u svim prostorijama galerije
reflektor sijalice uskog snopa / 16 kom

Ulazni hol

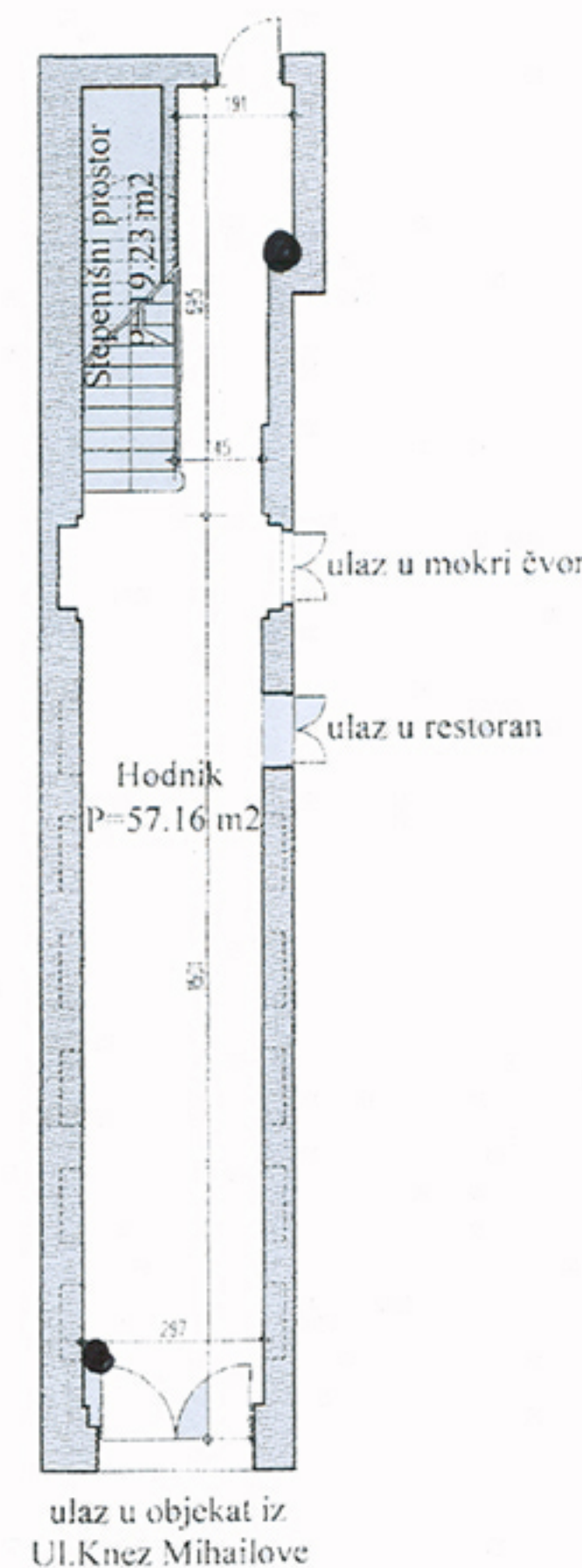
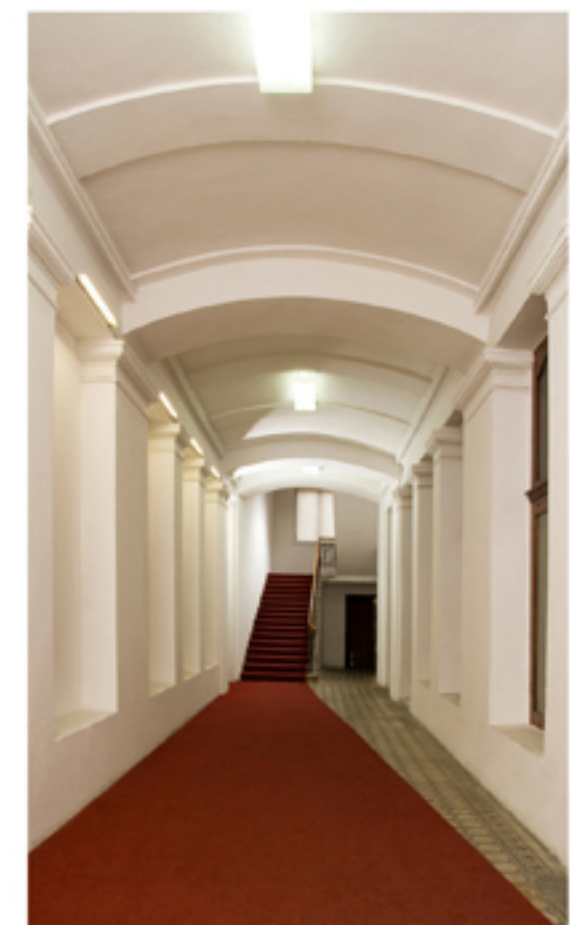
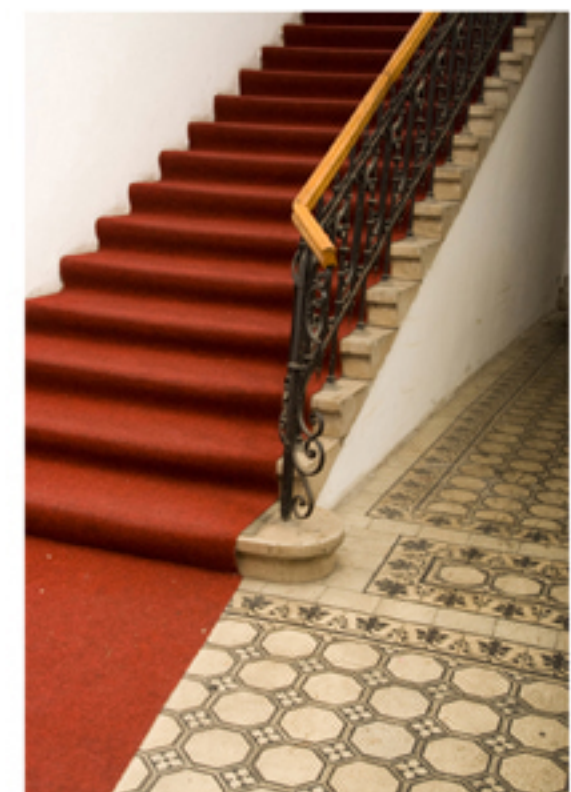
sadrži osnovne elemente galerijskog prostora.
Niz od 6 slobodnih niša sa pojedinačnom neonskom rasvetom pruža mogućnost postavke: plakata, printova i drugog pratećeg i informativnog materijala izložbe.

dimenzije niša sa leve strane od ulaza ka stepeništu:

š	v
138 x 250	
131 x 250	
127 x 250	
130 x 250	
134 x 332	

dubina niša je oko 30 cm

Zbog specifičnosti i načina gradnje moguća su blaža odstupanja



hodnik na spratu povezuje izložbene prostorije



4 "sobe" galerije su međusobno povezane lučnim otvorima



"peta soba" je povezana sa ostalim prostorom ulazom iz hodnika



galerijski prostor je orijentisan ka ulici Kneza Mihaila galerijski prozori imaju zaštitne folije